



## ALDISPLAYS® Creative Teamplayer



Liebe Kunden und Interessenten,

seit **1995** ist die ALDISPLAYS® GmbH der **Komplettanbieter** von Displaylösungen **rund um den P.O.S.** – bei uns finden Sie Systeme für Shop, Schaufenster, Filialausstattung und Promotion zur **Präsentation Ihrer Plakate, Prospekte und Produkte.**

Eingebunden in ein **internationales Netzwerk** von Produktionsstätten sind wir in **Deutschland, Österreich, der Schweiz** sowie in der **Slowakei** vertreten.

Wir bieten in unserer **Zentrale in Köln** ein **umfangreiches Lagerprogramm** für die **schnelle Lieferung** von Aluminium-Klapprahmen, Poster-Klemmleisten, Kundenstopperrn, Bannerdisplays, Leuchtkästen und Prospektständern bis hin zu Faltdisplays **inkl. eines kompletten Grafik- und Druckservices** – und vieles andere mehr!

In unserem Katalog verzichten wir bewußt auf die breite Darstellung fertigungstechnischer Details – **fragen Sie uns einfach nach den für Sie interessanten Produkten.** Sie erhalten umgehend ein konkretes Angebot mit allen notwendigen Einzelheiten per Fax oder E-Mail.

Auf der **letzten Katalogseite** finden Sie ein dafür **vorbereitetes Anfrageformular** und auf unseren Internetseiten **www.aldisplays.de, www.aldisplays.at** und **www.aldisplays.ch** bei jedem Produkt entsprechende Produkthanfrage-Formulare.

**Bei uns erwartet Sie** Qualität, langjährige Erfahrung, Service und Flexibilität für Ihren Verkaufserfolg – **alles aus einer Hand!**

Ihr ALDISPLAYS®-Team



## ALDISPLAYS® Produkte

|  |                  |  |                               |
|--|------------------|--|-------------------------------|
|  | Plakaträhmen     |  | Faltdisplays/Messewände       |
|  | Postersysteme    |  | No-Frame                      |
|  | Kundenstopper    |  | <b>BigPrints/Digitaldruck</b> |
|  | Prospektständer  |  | Außenwerbung                  |
|  | Leuchtkästen     |  | Shop-Systeme                  |
|  | Schaukästen      |  | Sonderdisplays                |
|  | Vitrinen         |  | Digital Signage               |
|  | Bannerdisplays   |  |                               |
|  | Promotion-Theken |  |                               |

### Impressum

© 2011 ALDISPLAYS® GmbH, Köln

Nachdruck nur mit Genehmigung der ALDISPLAYS® GmbH – **technische Änderungen vorbehalten.**

## ALDISPLAYS® Wir möchten Sie beraten

**Standard-Displays** – ob Klapprahmen, Leuchtkästen, Kundenstopper, Prospektständer oder auch Ihr komplettes Promotion-Equipment. Bei uns erhalten Sie viele gängige **Produkte direkt ab Lager**. Ihre **individuellen** Promotiondisplays sind **kurzfristig produziert**.



**Shop-Systeme** – Schon seit der Umstellung von D2-Mannesmann auf **VODAFONE** entwickeln und produzieren wir **Dauerwerbemittel** sowie diverse **Shop-Systeme** für die VODAFONE-Shops im Innen- und Außenbereich.



**Außenwerbung** – für den weltweit größten Möbelanbieter liefern wir für den internationalen Einsatz das komplette **Outdoor-Communication-Konzept**: von der Parkplatzbeschilderung bis hin zu **Fassaden-Lifter-Systemen** für großformatige Digitaldrucke.



## ALDISPLAYS® Entwicklung

Wir zeichnen uns nicht nur durch die **schnelle Lieferung** von **preisgünstigen Standardprodukten** direkt ab Lager aus – eine unserer weiteren Stärken liegt, wie die folgenden Beispiele zeigen, in der **Entwicklung kundenindividueller Display-Lösungen**. Weitere, nur für unsere Kunden entwickelte Displays, finden Sie auf den Seiten 82 - 87.



Das hier gezeigte Beispiel zeigt die **Entwicklung von Warenträger-Displays** für BMW und MINI – von der Idee über erste Muster bis hin zum Prototypen und der Serienfertigung.

Für die Firma Kaldewei entwickelten wir ein **Präsentationsdisplay für Duschwannen** mit unserem **No-Frame-System**, kombiniert mit einem **Podest aus Aluminium**.



Wir übernahmen die **Entwicklung** vom Aufmaß über das 3D-Rendering bis zur **Serien-Produktion**.



### Weitere Referenzkunden:

Aldi, Allianz, Aral, Audi, Avanti International, Avia, AXA Versicherung, Babor, Bank Austria, Barmenia, Barmer Ersatzkasse, Bawag/PSK, Bayer, BHW Bausparkasse AG, Bitburger Brauerei, BMW, Bosch, Bridgestone, Campina, Carl Zeiss, Casino Austria, Citroen, Coca-Cola, Conoco/JET, Continental, DaimlerChrysler, Debitel, Degen Communication, Deutsche Bahn, Deutscher Ring, DKV, Donau Versicherung, Ecolab, EnBW, EON, Escada, Eudora, Fiat, Gothaer, Hellweg Baumärkte, Holsten Brauerei, Hutchison 3G, HVB Bank, Hyundai, IKEA, Intel, Jever, Kaldewei, Kamps, KIA Austria, Konica/Minolta, Kraft Jacobs, L'Oréal, LIDL, Lufthansa, Marionnaud, McDonald's, Merten, Microsoft, Mobilkom, Mövenpick, M-NET, Nestlé-Schöller, Niedermeyer, Nissan, Norma, OKI, Opel, POLO, Porsche, Postbank Finanzberatung AG, RATIONAL AG, Reemtsma Cigarettenfabriken, Rewe, Runners Point, RWE, SABO, Scania, Schuberth Head Protection, Sebamed, Shell, Siemens, Sparkasse, Starbucks, Steiner-Optik, Subaru, Unilever, Vodafone, Versatel, Volksbank, Volvo, Wella, Weltbild, Wiener Gebietskrankenkasse, Wiener Linien, Wüstenrot, Xerox Austria... **Und viele andere mehr!**

Outdoor



BigPrint (12 x 8 mtr.) mit Liftersystem auf Trapezblech-Fassade



BigPrint (4 x 2 mtr.) im Kederschienen-Rahmen car akustik



BigPrint (7 x 7 mtr.) im Spanntuchrahmen

Unsere **großformatigen Digitaldrucke** sind **ideale Werbeträger** für Ihre Fassade, Ihr Parkhaus oder Ihre Wandflächen. Auch **Anbringungen an Geländern, Brücken oder anderen festen Unterkonstruktionen** sind kein **Problem** für uns – **wir finden die richtige Lösung für Ihre bauliche Situation:**

- **umlaufend geöst** und entweder **direkt mit Schrauben und Dübeln auf der Wand fixiert** oder mit **Expanderseil verspannt**
- **mit Kederschienen oben und unten**, die durch Montagewinkel gespannt werden (für **regelmäßigen Motivwechsel** geeignet)
- Wandbefestigung mit **umlaufenden Kederschienen-Rahmen** (eher als **feste Installation** einzusetzen)
- mit einem **komfortablen Lifter-System**, dass durch die Verwendung von Kederschienen, Drahtseilzügen, Umlenkrollen und Handkurbel einen **häufigen Motivwechsel sehr einfach** werden lässt (**Breiten bis 16 mtr.** bei nahezu beliebiger Höhe)

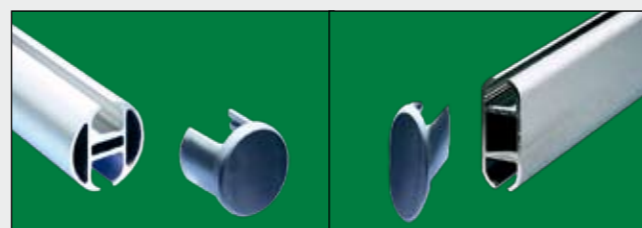
**Auf Wunsch übernehmen wir neben der Aufbereitung Ihrer Grafik-Daten und dem Druck auch die Montage vor Ort.**



Umlenkrollen mit Drahtseil

Handkurbel

**„Ihr“ individuelles Druckformat**  
bestimmen Sie selbst – gerne beraten wir Sie!



Rundprofil Ø 30 mm mit Abschlusskappe

Flachprofil 17/44 mm mit Abschlusskappe



BigPrint (2,5 x 2,5 mtr.) im Kederschienen-Rahmen auf Blech-Fassade



BigPrint (3,5 x 2,5 mtr.) im Kederschienen-Rahmen BÖKER Solingen



BigPrint (34 x 7 mtr., geteilt) mit Liftersystem auf vorhandener Stahlkonstruktion



BigPrint (2,5 x 2,5 mtr.) im Kederschienen-Rahmen car akustik

## Digitaler Großformatdruck

**Äußerst wettbewerbsfähige Produktionsmöglichkeiten** im **Druckbereich: Großformate, einteilig bis maximal 5 m Breite** und in (fast) beliebiger Länge auf unterschiedlichen Hochleistungsmaschinen.

Ein **Highlight** – die **NUR Expedito für hochauflösende Drucke bis 720 dpi** auf PVC, Netzvinyl, Bühnennessel, Fahnenstoff, transluzentem Material, SK-Folie und anderen be- und unbeschichteten Rollenwaren.

**8-farbiger Druck mit UV-trocknender Tinte (keine Lösemittel, keine Umweltbelastung, keine Emissionen, höhere Resistenz gegen mechanische Einflüsse)**

bei äußerst hoher **Druckgeschwindigkeit bis 150 qm pro Stunde.**

**Weiterverarbeitung:** Näherei, technische Konfektion (Zuschnitt, Hochfrequenzschweißstraße, Heißschweißen), Druckveredelung durch Heiß- und Kaltlamination, Flüssiglaminator zur Veredelung und zum Schutz digitaler Drucke auf LKW-/Anhängern und SK-Folien.

**Bilddatenverarbeitung:** Alle gängigen Dateiformate. Optimal sind Dateien in den Formaten .eps oder .pdf aus den Programmen QuarkXpress, Macromedia Freehand, Adobe Illustrator, Adobe Photoshop oder Adobe InDesign.

Indoor



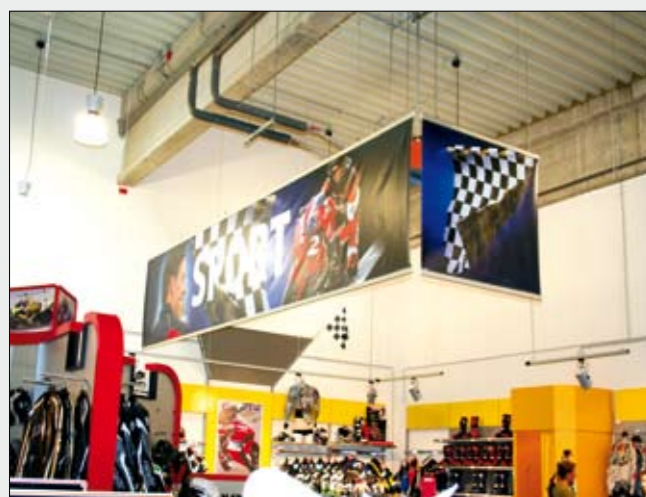
BigPrint mit umlaufendem Metallrahmen von der Decke abgehängt

Auch im **Innenbereich** bieten wir **maßgeschneiderte Produkte für Ihre Großplakate:**

- für die **direkte Wandmontage** umlaufend geöst und mit Expanderseil befestigt
- mit **Kederschienen oben und unten** sowie **Montagewinkeln gespannt** (bei notwendigen Distanzen zur Wand auch mit entsprechenden Abstandshaltern)
- mit **umlaufenden Metallrahmen**, die von der Decke abgehängt werden können

Wir haben **die richtige Lösung** für Ihre Räumlichkeiten. **Auf Wunsch übernehmen wir neben der Aufbereitung Ihrer Grafik-Daten und dem Druck auch hier die Montage vor Ort.**

„Ihr“ individuelles **Druckformat** bestimmen Sie selbst – gerne beraten wir Sie!



BigPrint mit Kederschienen oben und unten von der Decke abgehängt



BigPrint mit Kederschienen oben und unten zur Wandmontage



BigPrint mit Kederschienen oben und unten als Glasfassaden-Verkleidung



BigPrint mit Kederschienen oben und unten von der Decke abgehängt



BigPrint mit Kederschienen oben und unten zur Wandmontage



BigPrint mit Kederschienen oben und unten zur Wandmontage in Konferenzräumen



BigPrint mit umlaufendem Metallrahmen von der Decke abgehängt

## Digitaler Großformatdruck

Äußerst **wettbewerbsfähige Produktionsmöglichkeiten** im **Druckbereich: Großformate, einteilig bis maximal 5 m Breite** und in (fast) beliebiger Länge auf unterschiedlichen Hochleistungsmaschinen.

Ein **Highlight** – die NUR Expedito für **hochauflösende Drucke bis 720 dpi** auf PVC, Netzvinyl, Bühnennessel, Fahnenstoff, transluzentem Material, SK-Folie und anderen be- und unbeschichteten Rollenwaren.

**8-farbiger Druck mit UV-trocknender Tinte (keine Lösemittel, keine Umweltbelastung, keine Emissionen, höhere Resistenz gegen mechanische Einflüsse)**

bei äußerst hoher **Druckgeschwindigkeit bis 150 qm pro Stunde.**

**Weiterverarbeitung:** Näherei, technische Konfektion (Zuschnitt, Hochfrequenzschweißstraße, Heißschweißen), Druckveredelung durch Heiß- und Kaltlamination, Flüssiglaminator zur Veredelung und zum Schutz digitaler Drucke auf LKW-/Anhängern und SK-Folien.

**Bilddatenverarbeitung:** Alle gängigen Dateiformate. Optimal sind Dateien in den Formaten .eps oder .pdf aus den Programmen QuarkXpress, Macromedia Freehand, Adobe Illustrator, Adobe Photoshop oder Adobe InDesign.



## Kontakt

### ZENTRALE IN DEUTSCHLAND

#### ALDISPLAYS® GmbH

Paul-Henri-Spaak-Straße 17-19  
51069 Köln

Telefon +49(0)221 968 448-0  
Telefax +49(0)221 968 448-88

E-Mail: [info@aldisplays.de](mailto:info@aldisplays.de)  
Internet: [www.aldisplays.de](http://www.aldisplays.de)



### REPRÄSENTANZ IN ÖSTERREICH

#### ALDISPLAYS® GmbH

Waslweg 11/6 Top 3  
AT-2463 Gallbrunn

Telefon +43(0)664 405 4467  
Telefax +49(0)221 968 448-88

E-Mail: [info@aldisplays.at](mailto:info@aldisplays.at)  
Internet: [www.aldisplays.at](http://www.aldisplays.at)



### VERTRETUNG IN DER SCHWEIZ

#### ast Display + Design GmbH

Bahnhofstraße 16  
CH-8956 Killwangen

Telefon +41(0)56 41830-10  
Telefax +41(0)56 41830-19

E-Mail: [info@aldisplays.ch](mailto:info@aldisplays.ch)  
Internet: [www.aldisplays.ch](http://www.aldisplays.ch)

