

ALDISPLAYS®

No-Frame 2011/2012



ALDISPLAYS® Creative Teamplayer



Liebe Kunden und Interessenten,

seit **1995** ist die ALDISPLAYS® GmbH der **Komplettanbieter** von Displaylösungen **rund um den P.O.S.** – bei uns finden Sie Systeme für Shop, Schaufenster, Filialausstattung und Promotion zur **Präsentation** Ihrer **Plakate, Prospekte und Produkte.**

Eingebunden in ein **internationales Netzwerk** von Produktionsstätten sind wir in **Deutschland, Österreich, der Schweiz** sowie in der **Slowakei** vertreten.

Wir bieten in unserer **Zentrale in Köln** ein **umfangreiches Lagerprogramm** für die **schnelle Lieferung** von Aluminium-Klapprahmen, Poster-Klemmleisten, Kundenstoppfern, Bannerdisplays, Leuchtkästen und Prospektständern bis hin zu Faltdisplays **inkl. eines kompletten Grafik- und Druckservices** – und vieles andere mehr!

In unserem Katalog verzichten wir bewußt auf die breite Darstellung fertigungstechnischer Details – **fragen Sie uns einfach nach den für Sie interessanten Produkten.** Sie erhalten umgehend ein konkretes Angebot mit allen notwendigen Einzelheiten per Fax oder E-Mail.

Auf der **letzten Katalogseite** finden Sie ein dafür **vorbereitetes Anfrageformular** und auf unseren Internetseiten **www.aldisplays.de, www.aldisplays.at** und **www.aldisplays.ch** bei jedem Produkt entsprechende Produkthanfrage-Formulare.

Bei uns erwartet Sie Qualität, langjährige Erfahrung, Service und Flexibilität für Ihren Verkaufserfolg – **alles aus einer Hand!**

Ihr ALDISPLAYS®-Team



ALDISPLAYS® Produkte

	Plakaträhmen		Faltdisplays/Messewände
	Postersysteme		No-Frame
	Kundenstopper		BigPrints/Digitaldruck
	Prospektständer		Außenwerbung
	Leuchtkästen		Shop-Systeme
	Schaukästen		Sonderdisplays
	Vitrinen		Digital Signage
	Bannerdisplays		
	Promotion-Theken		

Impressum

© 2011 ALDISPLAYS® GmbH, Köln

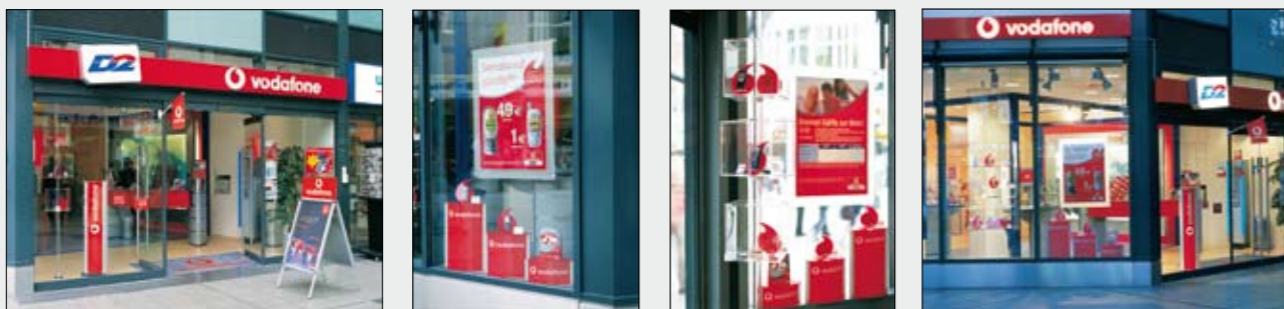
Nachdruck nur mit Genehmigung der ALDISPLAYS® GmbH – **technische Änderungen vorbehalten.**

ALDISPLAYS® Wir möchten Sie beraten

Standard-Displays – ob Klapprahmen, Leuchtkästen, Kundenstopper, Prospektständer oder auch Ihr komplettes Promotion-Equipment. Bei uns erhalten Sie viele gängige **Produkte direkt ab Lager**. Ihre **individuellen** Promotiondisplays sind **kurzfristig produziert**.



Shop-Systeme – Schon seit der Umstellung von D2-Mannesmann auf **VODAFONE** entwickeln und produzieren wir **Dauerwerbemittel** sowie diverse **Shop-Systeme** für die VODAFONE-Shops im Innen- und Außenbereich.



Außenwerbung – für den weltweit größten Möbelanbieter liefern wir für den internationalen Einsatz das komplette **Outdoor-Communication-Konzept**: von der Parkplatzbeschilderung bis hin zu **Fassaden-Lifter-Systemen** für großformatige Digitaldrucke.



ALDISPLAYS® Entwicklung

Wir zeichnen uns nicht nur durch die **schnelle Lieferung** von **preisgünstigen Standardprodukten** direkt ab Lager aus – eine unserer weiteren Stärken liegt, wie die folgenden Beispiele zeigen, in der **Entwicklung kundenindividueller Display-Lösungen**. Weitere, nur für unsere Kunden entwickelte Displays, finden Sie auf den Seiten 82 - 87.



Das hier gezeigte Beispiel zeigt die **Entwicklung von Warenträger-Displays** für BMW und MINI – von der Idee über erste Muster bis hin zum Prototypen und der Serienfertigung.

Für die Firma Kaldewei entwickelten wir ein **Präsentationsdisplay für Duschwannen** mit unserem **No-Frame-System**, kombiniert mit einem **Podest aus Aluminium**.



Wir übernehmen die **Entwicklung** vom Aufmaß über das 3D-Rendering bis zur **Serien-Produktion**.



Weitere Referenzkunden:

Aldi, Allianz, Aral, Audi, Avanti International, Avia, AXA Versicherung, Babor, Bank Austria, Barmenia, Barmer Ersatzkasse, Bawag/PSK, Bayer, BHW Bausparkasse AG, Bitburger Brauerei, BMW, Bosch, Bridgestone, Campina, Carl Zeiss, Casino Austria, Citroen, Coca-Cola, Conoco/JET, Continental, DaimlerChrysler, Debitel, Degen Communication, Deutsche Bahn, Deutscher Ring, DKV, Donau Versicherung, Ecolab, EnBW, EON, Escada, Eudora, Fiat, Gothaer, Hellweg Baumärkte, Holsten Brauerei, Hutchison 3G, HVB Bank, Hyundai, IKEA, Intel, Jever, Kaldewei, Kamps, KIA Austria, Konica/Minolta, Kraft Jacobs, L'Oréal, LIDL, Lufthansa, Marionnaud, McDonald's, Merten, Microsoft, Mobilkom, Mövenpick, M-NET, Nestlé-Schöller, Niedermeyer, Nissan, Norma, OKI, Opel, POLO, Porsche, Postbank Finanzberatung AG, RATIONAL AG, Reemtsma Cigarettenfabriken, Rewe, Runners Point, RWE, SABO, Scania, Schuberth Head Protection, Sebamed, Shell, Siemens, Sparkasse, Starbucks, Steiner-Optik, Subaru, Unilever, Vodafone, Versatel, Volksbank, Volvo, Wella, Weltbild, Wiener Gebietskrankenkasse, Wiener Linien, Wüstenrot, Xerox Austria... **Und viele andere mehr!**



No-Frame-Grafikrahmen



No-Frame-Grafikrahmen: BARMER Ersatzkasse

Das Digitaldruck-Rahmensystem **No-Frame** ist die filigrane Bildpräsentation **ohne sichtbaren Rahmen**, mit dem auch **Großformate** möglich sind (ohne Naht bis zu 3 x 6 mtr.).

Durch den Einsatz von **Digitaldruckbannern (inkl. Flachkeder)** auf **speziellen Planen- und Textilmaterialien** können z.B. komplette Wandverkleidungen, Raumteiler oder individuelle Formen realisiert werden. Diese können **von einer Person montiert** und **flach zerlegt transportiert werden**. Auch die **Verkleidung von vorhandenen Säulen** (rund oder eckig) sowie die **Gestaltung vorhandener Verkaufstresen** kann ohne Probleme realisiert werden.

Die eingesetzten **Digitaldruckbanner** bestehen durch eine **hervorragende Druckqualität**.



No-Frame-Grafikrahmen: ADIDAS



No-Frame-Grafikrahmen: Regalmontage im Möbelhaus



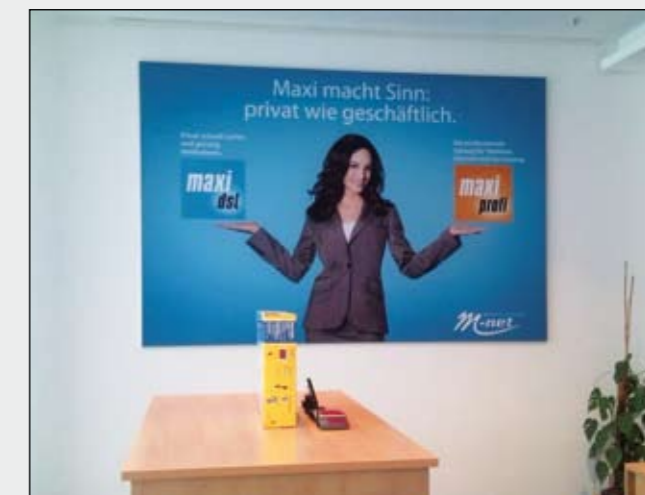
No-Frame-Grafikrahmen: Regalmontage im Möbelhaus



No-Frame-Grafikrahmen: ADIDAS



No-Frame-Grafikrahmen: EGANA/ESPRIT

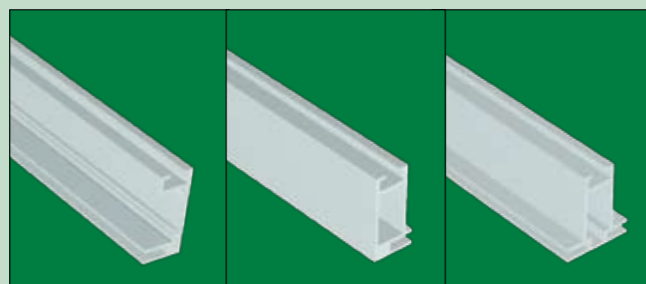


No-Frame-Grafikrahmen: M-Net

Einseitig zur Wandmontage und **Doppelseitig** zur Deckenabhängung oder freistehend!

„Ihr“ individuelles **Großformat** bestimmen Sie selbst – gerne beraten wir Sie!

Profile und Details



Profil „Light“: einseitig

Profil „Standard“: einseitig

Profil „Standard“: doppelseitig



Digitaler Stoffdruck mit angenähertem Gummikeder

Rahmenprofile light und Standard



No-Frame-Grafikrahmen: Regalmontage im Möbelhaus



No-Frame-Grafikrahmen: RATIONAL



No-Frame-Leuchtdisplay



No-Frame-Leuchtdisplay als 6-Eck: LINZ AG Österreich

Unser **No-Frame-Leuchtdisplay** ist die hinterleuchtete Bildpräsentation **ohne sichtbaren Rahmen**, mit dem auch **Großformate** möglich sind.

Durch den Einsatz von **Digitaldruckbannern (inkl. Flachkeder)** auf **transluszenten Planen- und Textilmaterialien** wird eine **brillante Durchleuchtung** ermöglicht. Die eingesetzten **Digitaldruckbannern** bestehen durch eine **hervorragende Bild-/Druckqualität**.

Es können z.B. komplette Wandverkleidungen oder auch individuelle Formen realisiert werden. Auch die **Verkleidung von vorhandenen Säulen** (rund oder eckig) sowie die **Gestaltung vorhandener Verkaufstresen** kann ohne Probleme realisiert werden.

Die Ausleuchtung erfolgt durch **gekapselte, anschlussfertige Elektroeinheiten** oder durch eine anschlussfertige LED-Leuchteinheit.

Die **Auslieferung** der Leuchtdisplays erfolgt immer **anschlussfertig montiert**.

Einseitig zur Wandmontage und **Doppelseitig** zur Deckenabhängung oder freistehend!

NEU! Jetzt auch mit **LED-Beleuchtung** lieferbar!

„Ihr“ individuelles **Großformat** bestimmen Sie selbst – gerne beraten wir Sie!



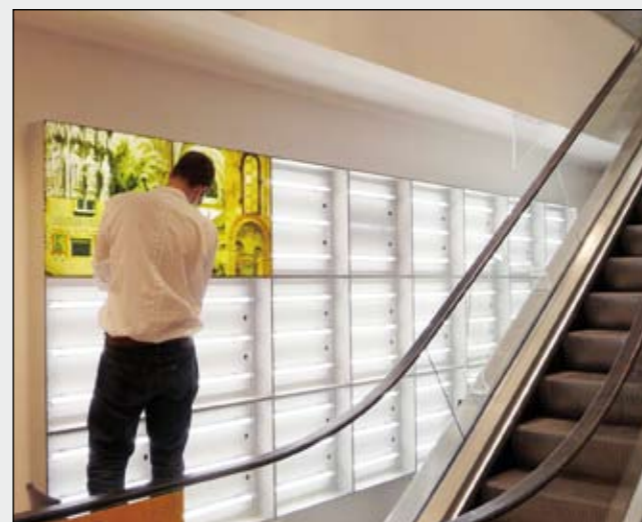
No-Frame-Leuchtdisplay: Sembella Österreich



No-Frame-Leuchtdisplay: Mitsubishi Electric



No-Frame-Leuchtdisplay: WBG Köln

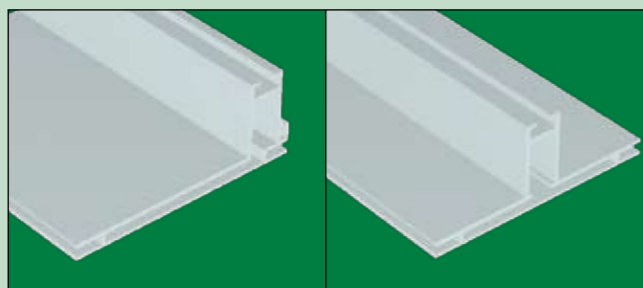


No-Frame-Leuchtdisplay: Burckhardt Design



No-Frame-Leuchtdisplay: Burckhardt Design

Profile und Details



Leuchtkasten-Profil: einseitig

Leuchtkasten-Profil: doppelseitig



Digitaler Stoffdruck mit angenähertem Gummikeder

Ausleuchtung durch Leuchtstoffröhren



No-Frame-Leuchtdisplay: Bücherei Pustet



No-Frame-Leuchtdisplay: Wandmontage



No-Frame-Theken



No-Frame-Theken: Pocket Coffee

No-Frame Theken - siehe auch Seite 53!

Unsere **No-Frame-Theken** sind stabil und extrem leicht. Nicht nur der **Aufbau erfolgt innerhalb kürzester Zeit** ohne Werkzeug, sondern auch der Austausch der Grafik (rollbar, waschbar und knitterfrei). Eine **absolute Neuheit** ist die optional lieferbare in Leichtbauweise hergestellte **Thekenplatte aus tiefgezogenem MDF**.

Geliefert wird die Theke inkl. stabiler Transporttasche, Einlegeboden (Aluminiumblech) und Deckelplatte (Spanplatte) - **optional erhältlich** sind **Drehflügel-Türen, Topschild** und zusätzliche **Fachböden** aus Aluminiumblech.



Textil mit Flachkeder

Theken-Rahmenprofil



No-Frame-Theke: WITEX



Podest No-Frame: Unilever Schweiz

No-Frame-Standdisplay

No-Frame-Standdisplays – als transportable **Messe-Rückwand** oder als **Bannerdisplay** mit **durchgängiger Grafik** ohne sichtbaren Rahmen.

Aufbau und Befestigung erfolgt in kürzester Zeit durch eine Person. Mit diesem System und den passenden **Digital-drucken auf verschiedenen Textilmaterialien** können z.B. komplette Messestände, Raumteiler oder individuelle Formen realisiert werden. **Diese können flach zerlegt transportiert werden.** Für die **faltbare Variante** liefern wir **optional** die **passende Transporttasche**.

Das **No-Frame - Standdisplay** ist z.B. auch als variabler **Raumtrenner** lieferbar – auch hier **erfolgt der Aufbau in kürzester Zeit**.

No-Frame Standdisplays - siehe auch Seite 60-61!



No-Frame-Faltwand (2.000 x 2.400 mm): Kleeblatt Pflege & Wohnen

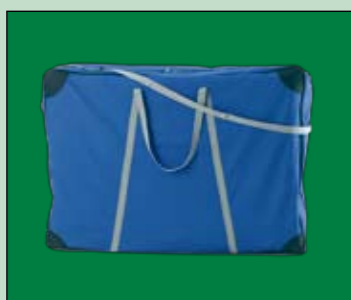


No-Frame-Standdisplay (2.500 x 2.500 mm): IKANO



No-Frame-Faltwand (gewölbt und gerade): FROZER

Zubehör



Transporttasche aus Nylon



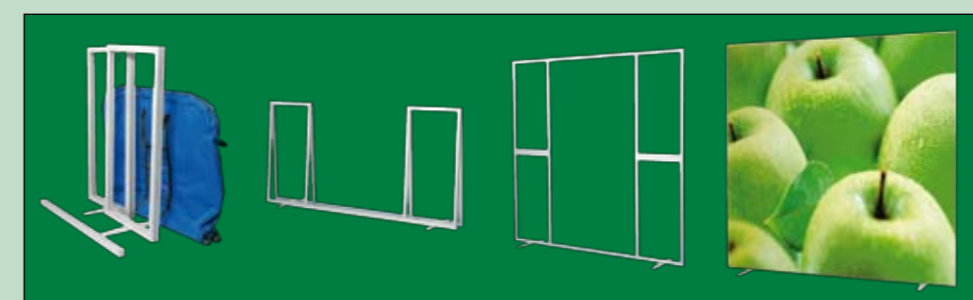
Topschildaufsatz



Abschließbare Türen



Digitaler Stoffdruck mit angenehmem Gummikeder



No-Frame-Standdisplay als transportable Faltwand



Kontakt

ZENTRALE IN DEUTSCHLAND

ALDISPLAYS® GmbH

Paul-Henri-Spaak-Straße 17-19
51069 Köln

Telefon +49(0)221 968 448-0
Telefax +49(0)221 968 448-88

E-Mail: info@aldisplays.de
Internet: www.aldisplays.de



REPRÄSENTANZ IN ÖSTERREICH

ALDISPLAYS® GmbH

Waslweg 11/6 Top 3
AT-2463 Gallbrunn

Telefon +43(0)664 405 4467
Telefax +49(0)221 968 448-88

E-Mail: info@aldisplays.at
Internet: www.aldisplays.at



VERTRETUNG IN DER SCHWEIZ

ast Display + Design GmbH

Bahnhofstraße 16
CH-8956 Killwangen

Telefon +41(0)56 41830-10
Telefax +41(0)56 41830-19

E-Mail: info@aldisplays.ch
Internet: www.aldisplays.ch

