

Promotiontheken 2011/2012



ALDISPLAYS® Creative Teamplayer



Liebe Kunden und Interessenten,

seit **1995** ist die ALDISPLAYS® GmbH der **Komplettanbieter** von Displaylösungen **rund um den P.O.S.** – bei uns finden Sie Systeme für Shop, Schaufenster, Filialausstattung und Promotion zur **Präsentation Ihrer Plakate, Prospekte und Produkte.**

Eingebunden in ein **internationales Netzwerk** von Produktionsstätten sind wir in **Deutschland, Österreich, der Schweiz** sowie in der **Slowakei** vertreten.

Wir bieten in unserer **Zentrale in Köln** ein **umfangreiches Lagerprogramm** für die **schnelle Lieferung** von Aluminium-Klapprahmen, Poster-Klemmleisten, Kundenstoppnern, Bannerdisplays, Leuchtkästen und Prospektständern bis hin zu Faltdisplays **inkl. eines kompletten Grafik- und Druckservices** – und vieles andere mehr!

In unserem Katalog verzichten wir bewußt auf die breite Darstellung fertigungstechnischer Details – **fragen Sie uns einfach nach den für Sie interessanten Produkten.** Sie erhalten umgehend ein konkretes Angebot mit allen notwendigen Einzelheiten per Fax oder E-Mail.

Auf der **letzten Katalogseite** finden Sie ein dafür **vorbereitetes Anfrageformular** und auf unseren Internetseiten **www.aldisplays.de, www.aldisplays.at** und **www.aldisplays.ch** bei jedem Produkt entsprechende Produkthanfrage-Formulare.

Bei uns erwartet Sie Qualität, langjährige Erfahrung, Service und Flexibilität für Ihren Verkaufserfolg – **alles aus einer Hand!**

Ihr ALDISPLAYS®-Team



ALDISPLAYS® Produkte

	Plakatrahmen		Faltdisplays/Messewände
	Postersysteme		No-Frame
	Kundenstopper		BigPrints/Digitaldruck
	Prospektständer		Außenwerbung
	Leuchtkästen		Shop-Systeme
	Schaukästen		Sonderdisplays
	Vitrinen		Digital Signage
	Bannerdisplays		
	Promotion-Theken		

Impressum

© 2011 ALDISPLAYS® GmbH, Köln

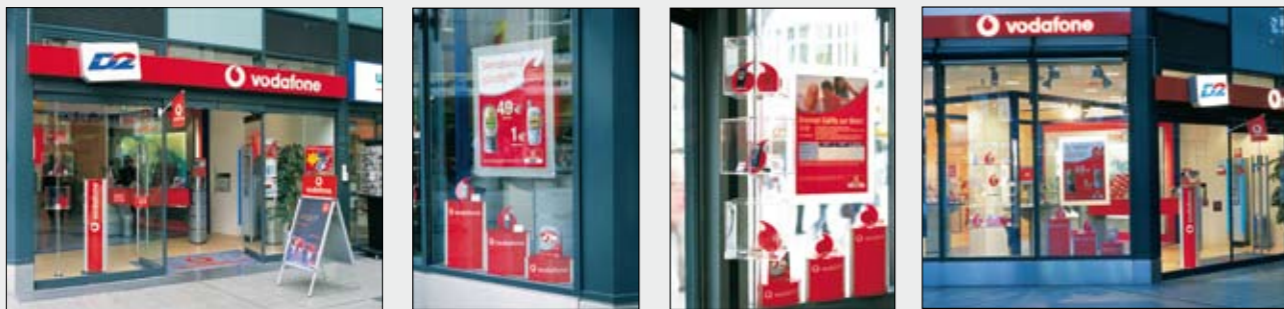
Nachdruck nur mit Genehmigung der ALDISPLAYS® GmbH – **technische Änderungen vorbehalten.**

ALDISPLAYS® Wir möchten Sie beraten

Standard-Displays – ob Klapprahmen, Leuchtkästen, Kundenstopper, Prospektständer oder auch Ihr komplettes Promotion-Equipment. Bei uns erhalten Sie viele gängige **Produkte direkt ab Lager**. Ihre **individuellen** Promotiondisplays sind **kurzfristig produziert**.



Shop-Systeme – Schon seit der Umstellung von D2-Mannesmann auf **VODAFONE** entwickeln und produzieren wir **Dauerwerbemittel** sowie diverse **Shop-Systeme** für die VODAFONE-Shops im Innen- und Außenbereich.



Außenwerbung – für den weltweit größten Möbelanbieter liefern wir für den internationalen Einsatz das komplette **Outdoor-Communication-Konzept**: von der Parkplatzbeschilderung bis hin zu **Fassaden-Lifter-Systemen** für großformatige Digitaldrucke.



ALDISPLAYS® Entwicklung

Wir zeichnen uns nicht nur durch die **schnelle Lieferung** von **preisgünstigen Standardprodukten** direkt ab Lager aus – eine unserer weiteren Stärken liegt, wie die folgenden Beispiele zeigen, in der **Entwicklung kundenindividueller Display-Lösungen**. Weitere, nur für unsere Kunden entwickelte Displays, finden Sie auf den Seiten 82 - 87.



Das hier gezeigte Beispiel zeigt die **Entwicklung von Warenträger-Displays** für BMW und MINI – von der Idee über erste Muster bis hin zum Prototypen und der Serienfertigung.

Für die Firma Kaldewei entwickelten wir ein **Präsentationsdisplay für Duschwannen** mit unserem **No-Frame-System**, kombiniert mit einem **Podest aus Aluminium**.



Wir übernehmen die **Entwicklung** vom Aufmaß über das 3D-Rendering bis zur **Serien-Produktion**.



Weitere Referenzkunden:

Aldi, Allianz, Aral, Audi, Avanti International, Avia, AXA Versicherung, Babor, Bank Austria, Barmenia, Barmer Ersatzkasse, Bawag/PSK, Bayer, BHW Bausparkasse AG, Bitburger Brauerei, BMW, Bosch, Bridgestone, Campina, Carl Zeiss, Casino Austria, Citroen, Coca-Cola, Conoco/JET, Continental, DaimlerChrysler, Debitel, Degen Communication, Deutsche Bahn, Deutscher Ring, DKV, Donau Versicherung, Ecolab, EnBW, EON, Escada, Eudora, Fiat, Gothaer, Hellweg Baumärkte, Holsten Brauerei, Hutchison 3G, HVB Bank, Hyundai, IKEA, Intel, Jever, Kaldewei, Kamps, KIA Austria, Konica/Minolta, Kraft Jacobs, L'Oréal, LIDL, Lufthansa, Marionnaud, McDonald's, Merten, Microsoft, Mobilkom, Mövenpick, M-NET, Nestlé-Schöller, Niedermeyer, Nissan, Norma, OKI, Opel, POLO, Porsche, Postbank Finanzberatung AG, RATIONAL AG, Reemtsma Cigarettenfabriken, Rewe, Runners Point, RWE, SABO, Scania, Schuberth Head Protection, Sebamed, Shell, Siemens, Sparkasse, Starbucks, Steiner-Optik, Subaru, Unilever, Vodafone, Versatel, Volksbank, Volvo, Wella, Weltbild, Wiener Gebietskrankenkasse, Wiener Linien, Wüstenrot, Xerox Austria... **Und viele andere mehr!**



Promotiontheken

ALLEGRO® Rondo-Theke



Die **Rondo-Theke** – **attraktives Design** durch die gewölbte Frontfläche, lieferbar **mit oder ohne Baraufsatz**.

Gewölbte Rahmen-Falttheke aus **silber-eloxiertem Zahnkranzprofil** mit Rahmenfüllungen aus Hartschaum (3 mm Forex, weiß). **Im Lieferumfang enthalten** sind eine **Deckelplatte** (16 mm Spanplatte - weiß oder Buchedekor) und ein **Einlegeboden** (16 mm Spanplatte weiß).

Selbstverständlich bieten wir auch **den kompletten Service inklusive Grafikproduktion an**.

Abmessungen: ca. 650 x 900 x 350 mm



Deckelplatte in Buchedekor (optional)

Ausführung mit Baraufsatz (optional)

Andere Formen und Formate sind bei größerer Auflage erhältlich!



Promotiontheken

ALLEGRO® Mini-Theke



Die **Mini-Theke** kann dort eingesetzt werden, wo das Platzangebot gering ist und trotzdem eine **komplette Präsentation aus der Tasche gezaubert** werden soll.

Rechteckige Rahmen-Falttheke aus **silber-eloxiertem Zahnkranzprofil** mit Rahmenfüllungen aus Hartschaum (3 mm Forex, weiß). **Im Lieferumfang enthalten** sind eine **Deckelplatte** (16 mm Spanplatte - weiß oder Buchedekor) und ein **Einlegeboden** (16 mm Spanplatte weiß). **Selbstverständlich** bieten wir auch **den kompletten Service inklusive Grafikproduktion an**.

Abmessungen: ca. 750 x 900 x 500 mm



Deckelplatte in Buchedekor (optional)

Rückansicht

Andere Formen und Formate sind bei größerer Auflage erhältlich!

Anwendungsbeispiele und Zubehör



Rondotheke: TAMRON



Rondotheke: DKV



Rondotheke mit Baraufsatz: VOLVO



Minitheke: M-NET Maxi-Shop



Minitheke: Nectaflor



Transportkoffer aus ABS



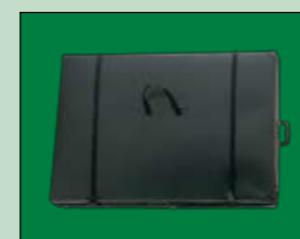
Transporttasche aus Nylon



Topschildaufsatz



Abschließbare Türen



Transportkoffer aus ABS



Transporttasche aus Nylon



Topschildaufsatz



Abschließbare Türen



Promotiontheken

ALLEGRO® Sechseck-Theke



Die **Sechseck-Theke** mit oder ohne Baraufsatz ist der **Klassiker – viel Stauraum** für Kataloge und Equipment.

Sechseckige Rahmen-Falttheke aus **silber-eloxiertem Zahnkranzprofil** mit Rahmenfüllungen aus Hartschaum (3 mm Forex, weiß). **Im Lieferumfang enthalten** sind eine **Deckelplatte** (16 mm Spanplatte - weiß oder Buchedekor) und ein **Einlegeboden** (16 mm Spanplatte weiß).

Selbstverständlich bieten wir auch hier **den kompletten Service inklusive Grafikproduktion an.**

Abmessungen: ca. 1.000 x 900 x 450 mm

Andere Formen und Formate sind bei größerer Auflage erhältlich!



Deckelplatte in Buchedekor (optional)



Ausführung mit Baraufsatz (optional)

Anwendungsbeispiele und Zubehör



Sechsecktheke mit Baraufsatz



Sechsecktheke: Camel



Sechsecktheke mit Baraufsatz



Transportkoffer aus ABS



Transporttasche aus Nylon



Topschildaufsatz



Schiebetüren



Promotiontheken

ALLEGRO® Rechteck-Theke



Die **Rechteck-Theke** verfügt über klare Linien und ein **großes Platzangebot** – mit durchgehender und geteilter Front lieferbar.

Rechteckige Rahmen-Falttheke aus **silber-eloxiertem Zahnkranzprofil** mit Rahmenfüllungen aus Hartschaum (3 mm Forex, weiß). **Im Lieferumfang enthalten** sind eine **Deckelplatte** (16 mm Spanplatte - weiß oder Buchedekor) und ein **Einlegeboden** (16 mm Spanplatte weiß). **Selbstverständlich** bieten wir auch hier **den kompletten Service inklusive Grafikproduktion an.**

Abmessungen: ca. 1.000 x 900 x 500 mm

Andere Formen und Formate sind bei größerer Auflage erhältlich!



Deckelplatte in Buchedekor (optional)



Ausführung mit geteilter Front (optional)

Anwendungsbeispiele und Zubehör



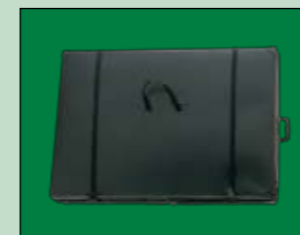
Rechtecktheke: ARCOR



Rechtecktheke: Motogroup



Rechtecktheke: Yogi Tea



Transportkoffer aus ABS



Transporttasche aus Nylon



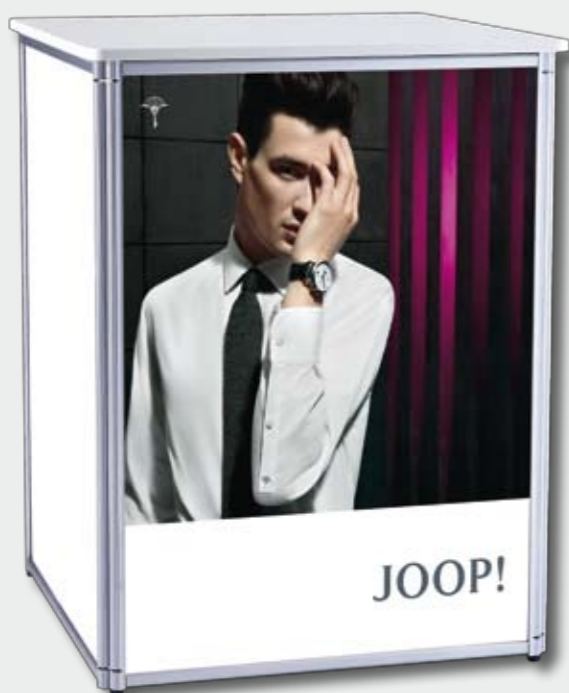
Topschildaufsatz



Abschließbare Türen



ALLEGRO® Faltpodest

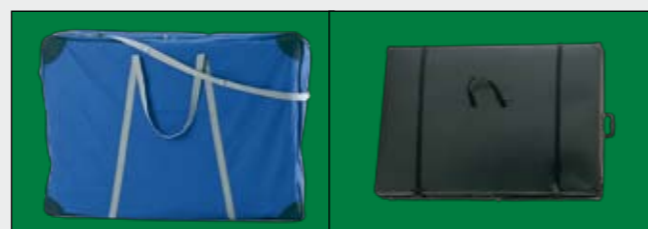


Das **Faltpodest** – die **Theken-Alternative** für den Einsatz vorhandener **DIN A1 Plakate**. Drei Seiten mit Klapprahmenteknik für den einfachen Motivwechsel. **Sehr schnell aufzubauen** und **trotzdem robust**. Deckelplatte und Einlegeboden aus 16 mm Spanplatte. **Abmessungen:** ca. 620 x 880 x 620 mm



Deckelplatte in Buchedekor (optional)

Rückansicht



Zubehör Transporttasche

Zubehör Transportkoffer

ALLEGRO® Promotor

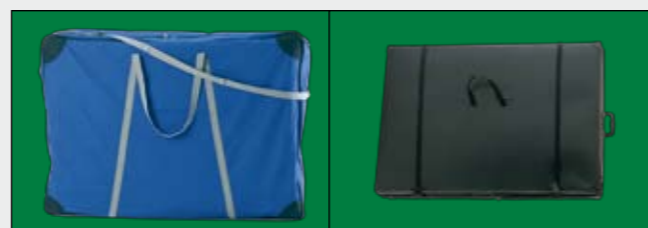


Der **Promotor** – die **einfache und preiswerte Alternative aus Kunststoff** - und **trotzdem robust**. Der Promotor besteht aus einem faltbaren Korpus **aus weißem Kunststoff**, einer tiefgezogenen Bodenplatte, einem mittig angebrachten Einlegeboden sowie einer Deckelplatte. **Abmessungen:** ca. 850 x 900 x 530 mm



Zubehör Werbeschild, optional mit Druck

Zubehör Topschild



Zubehör Transporttasche

Zubehör Transportkoffer



No-Frame - Theke



Unsere **No-Frame-Theken** sind stabil und extrem leicht. Nicht nur **der Aufbau** erfolgt innerhalb **kürzester Zeit** ohne Werkzeug, sondern auch der Austausch der Grafik (rollbar, waschbar und knitterfrei).

Geliefert wird die Theke inkl. einem **Aluminium-Einlegeboden** und einer **Deckelplatte** (Span, silber 16 mm) sowie einer stabilen Transporttasche, optional erhältlich sind **Drehflügel-Türen**, zusätzliche **Fachböden** sowie das passende **Topschild**. Eine **Neuheit** ist die in Leichtbauweise hergestellte **Thekenplatte aus tiefgezogenem MDF (optional)**.



Einlegeboden

Stoffdruck mit Flachkeder

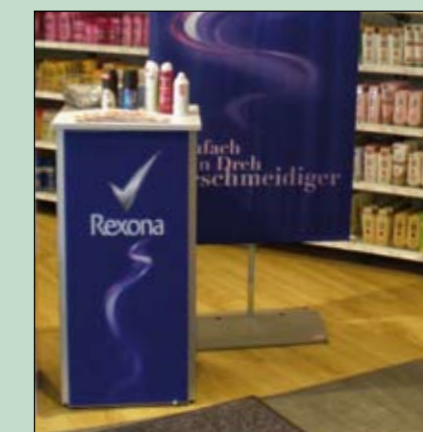
Anwendungsbeispiele



No-Frame-Theke: WITEX

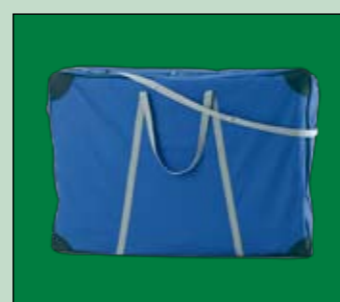


No-Frame-Theke: RATIONAL

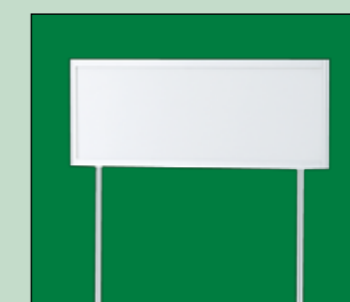


No-Frame-Podest: Unilever Schweiz

Zubehör



Transporttasche aus Nylon



Topschildaufsatz



Abschließbare Türen

Kontakt

ZENTRALE IN DEUTSCHLAND

ALDISPLAYS® GmbH

Paul-Henri-Spaak-Straße 17-19
51069 Köln

Telefon +49(0)221 968 448-0
Telefax +49(0)221 968 448-88

E-Mail: info@aldisplays.de
Internet: www.aldisplays.de



REPRÄSENTANZ IN ÖSTERREICH

ALDISPLAYS® GmbH

Waslweg 11/6 Top 3
AT-2463 Gallbrunn

Telefon +43(0)664 405 4467
Telefax +49(0)221 968 448-88

E-Mail: info@aldisplays.at
Internet: www.aldisplays.at



VERTRETUNG IN DER SCHWEIZ

ast Display + Design GmbH

Bahnhofstraße 16
CH-8956 Killwangen

Telefon +41(0)56 41830-10
Telefax +41(0)56 41830-19

E-Mail: info@aldisplays.ch
Internet: www.aldisplays.ch

